

# Scalewatcher®



La solución a los problemas de las durezas cálcicas en el área industrial lácteo



Los productores de leche invierten mucho dinero en la limpieza de los tubos para eliminar la "milkstone"\* y reducir la cantidad de bacterias en el producto final anualmente.

Scalewatcher puede ahorrar dinero reduciendo los depósitos y las colonias de bacterias.

\* Depósitos de Calcio, Fosfatos de Mg, Proteínas etc.

## Los informes de campo demuestran que:

- Mejora el registro de los medidores de caudal.
- Suaviza y puede eliminar la "milkstone" existente.
- Reduce las bacterias de la leche.
- Evita la formación de "milkstone" en los sensores de las máquinas de ordeño.
- Ahorra costos de productos químicos y mantenimiento.
- Se amortiza en un año.



## Ventajas de Scalewatcher:

- Sin interrupción de la producción para su instalación.
- No emplea productos químicos.
- Sin mantenimiento.
- Sin cambios en la calidad de la leche.
- Consumo de energía insignificante.
- Limpieza más rápida.
- Equipo tiene una vida más larga.



# Scalewatcher®

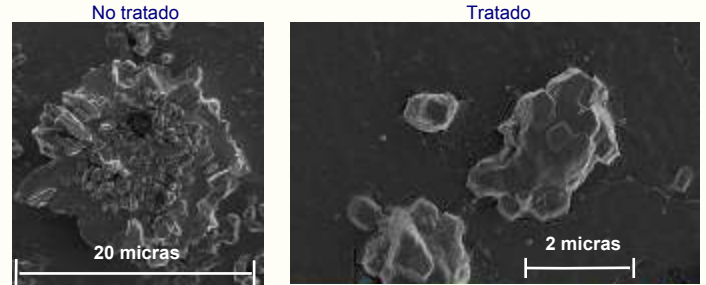
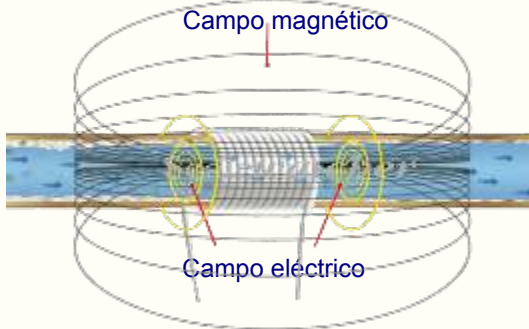


## La solución a los problemas de las durezas cálcicas en el área industrial lácteo

### ¿Cuál es el principio de funcionamiento?

Se ha establecido el mecanismo de acción para minerales de carbonato calcio en agua. Puesto que la leche está formada por un 85 % de agua, se puede utilizar para la misma. El tratamiento afecta al crecimiento inicial de los cristales en el grueso del agua/leche, de forma que los cristales resultantes son más pequeños y redondeados y, por tanto, no tienden a adherirse a las superficies.

Sin tratamiento, los cristales son mayores y más erráticos, con bordes afilados y más fáciles de aglutinarse. Puesto que no se forman nuevas capas de cal, las capas antiguas desaparecen por la fuerza del agua / leche que fluye.



Las bacterias se multiplican menos rápidamente y las colonias ya formadas se destruyen, según muestran las siguientes fotos con agua como medio..



Se inocularon bacterias al disco de la izquierda. A los tres días, se colocó el disco en el campo de Scalewatcher. A los dos días, había una cantidad de bacterias significativamente inferior. Se puede solicitar el informe.

## Especificaciones del producto

### Componentes:

Cada modelo está formado por una unidad Scalewatcher, cable de señal, conexiones, enchufes y unas instrucciones claras.

### Potencia:

Las unidades se pueden conectar a 110 V c.a. o a 230 V c.a. 50/60 Hz. Opcional: Potencia solar o corriente continua de 24 voltios.

### Materiales:

Partes electrónicas selladas herméticamente. Las cajas para uso en interiores están hechas de termoplástico de alta calidad. Las cajas para uso en exteriores son impermeables

### Controles e indicadores:

Todas las unidades cuentan con indicadores que muestran la operación correcta, proporcionando la potencia aplicada y la bobina de señal conectada.

### Fiabilidad:

Solo se emplean componentes electrónicos de alta calidad, incluido un chip personalizado que controla el procesamiento de la generación de señal. Los componentes tienen una vida útil de más de 20 años

### Seguridad:

Scalewatcher cumple las normas de seguridad eléctrica. Las partes electrónicas están selladas con resina. La salida es segura tanto para el personal como para el equipo sensible. No existe contacto eléctrico entre el tubo y la bobina. La tensión de salida baja no es peligrosa.

Los sistemas Scalewatcher también están disponibles para aplicaciones domésticas, comerciales, industriales y agrícolas y son capaces de tratar tubos de 5 a 3000 mm, independientemente del índice de caudal.

### Garantía del fabricante:

Diez años para los modelos residenciales y cinco años para el resto de modelos.

### Su proveedor:

